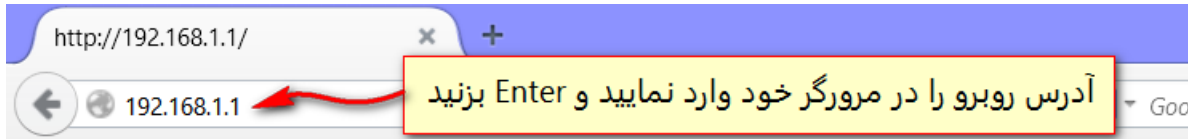
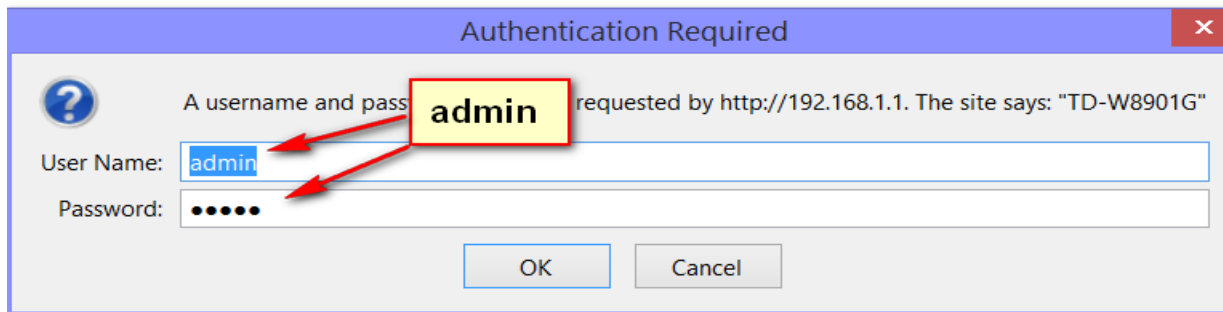


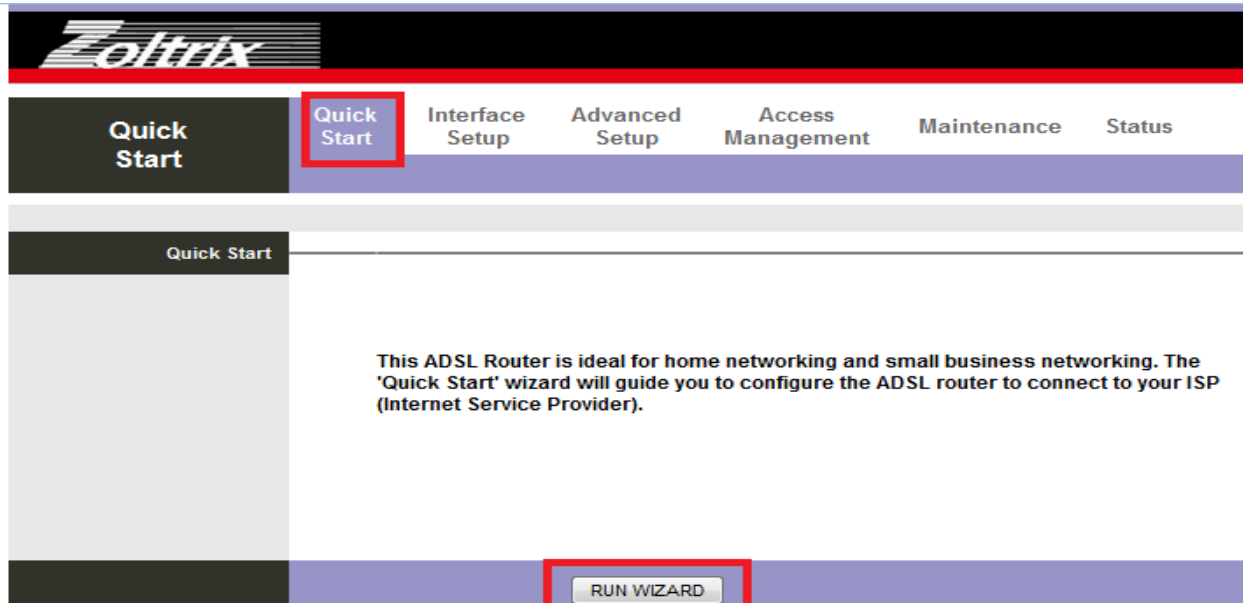
# تنظیمات مودم Zoltrix



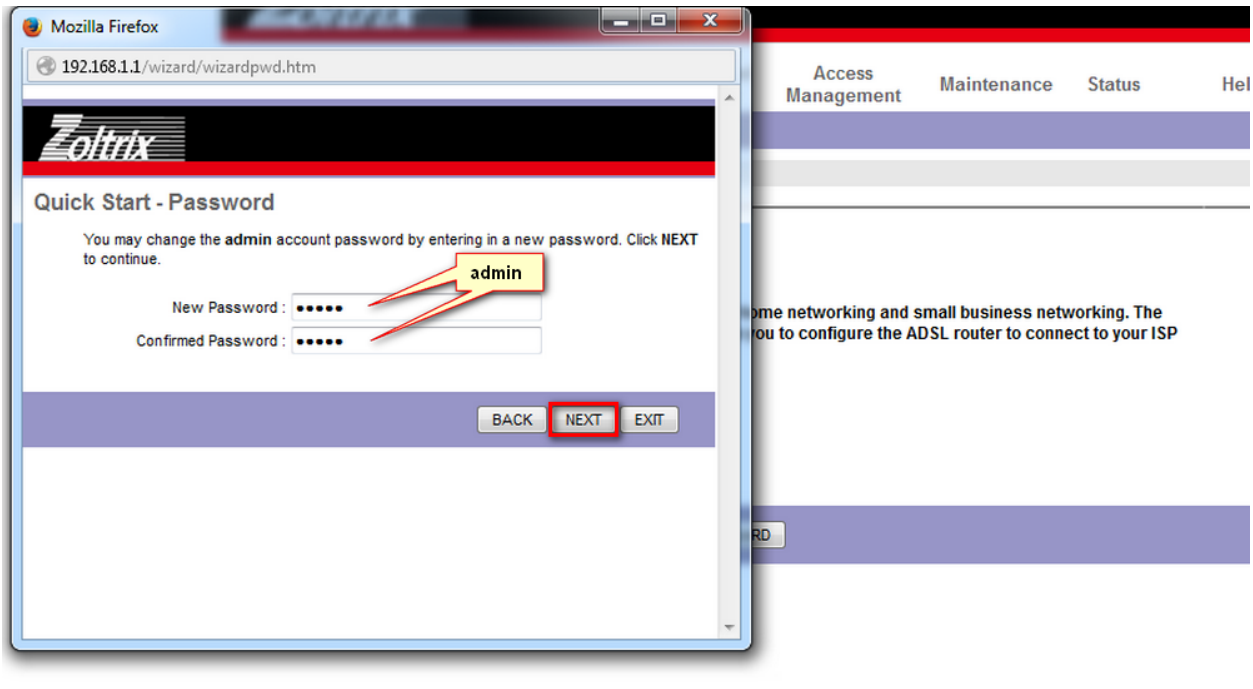
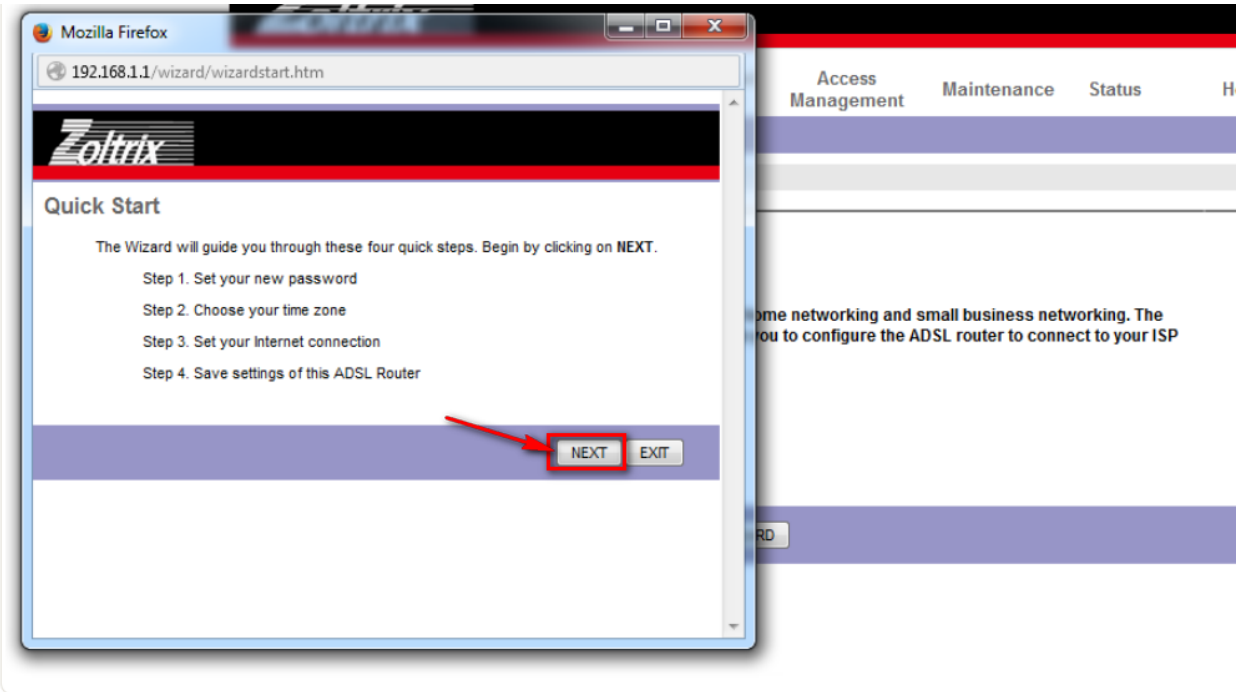
سپس صفحه کوچکی باز میشود که از شما درخواست نام کاربری و کلمه عبور می کند.



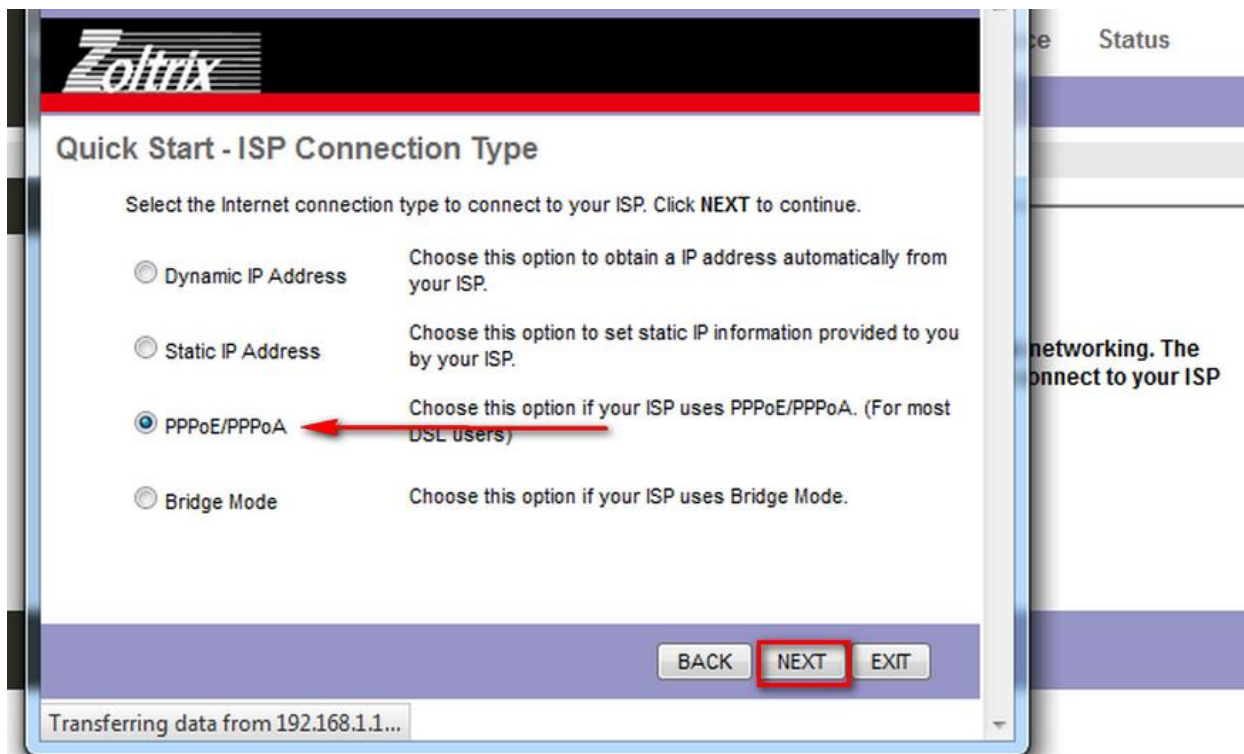
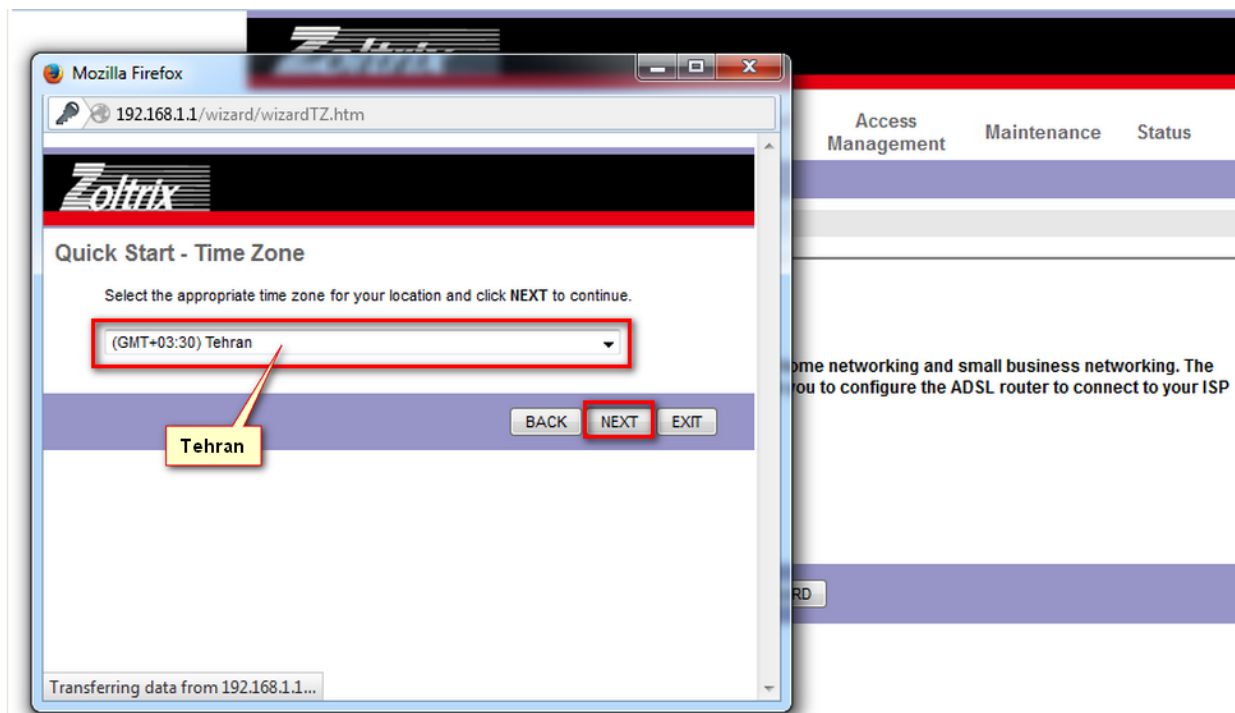
سپس مراحل را مطابق تصاویر ذیل انجام دهید :



# تنظیمات مودم Zoltrix



# تنظیمات مودم Zoltrix



پس از انجام تنظیمات بالا مودم خود را خاموش و پس از ۲ دقیقه روشن نمایید.

# تنظیمات مودم Zoltrix

**Zoltrix**

### Quick Start - PPPoE/PPPoA

Enter the PPPoE/PPPoA information provided to you by your ISP. نام کاربری و رمز عبور خط خود را وارد نمایید در صورت اطلاع نداشتن با پشتیبانی فنی تماس حاصل فرمایید

Username: 88383785

Password: .....

VPI: 0 (0~255) برای دریافت VPI و VCI با پشتیبانی فنی تماس حاصل فرمایید

VCI: 35 (1~65535)

Connection Type: PPPoE LLC

BACK NEXT EXIT

**Zoltrix**

### Quick Start Complete !!

The Setup Wizard has completed. Click on **BACK** to modify changes or mistakes. Click **NEXT** to save the current settings.

networki  
connect to

BACK NEXT EXIT

## تنظیمات مودم Zoltrix



The screenshot shows the Zoltrix modem configuration web interface. At the top left is the Zoltrix logo. Below it, a message reads "Quick Start Completed!!" followed by "Saved Changes." A red arrow points to a "CLOSE" button. A yellow text box with a red border contains Persian instructions: "پس از زدن دکمه close مودم خود را خاموش و روشن کرده و در صورت وصل نشدن به اینترنت با پشتیبانی فنی تماس حاصل نمایید." The right side of the interface shows a navigation menu with "Status" and "Help" options, and a section titled "networking. The connect to your ISP".

پس از زدن دکمه close مودم خود را خاموش و روشن کرده و در صورت وصل نشدن به اینترنت با پشتیبانی فنی تماس حاصل نمایید.

CLOSE